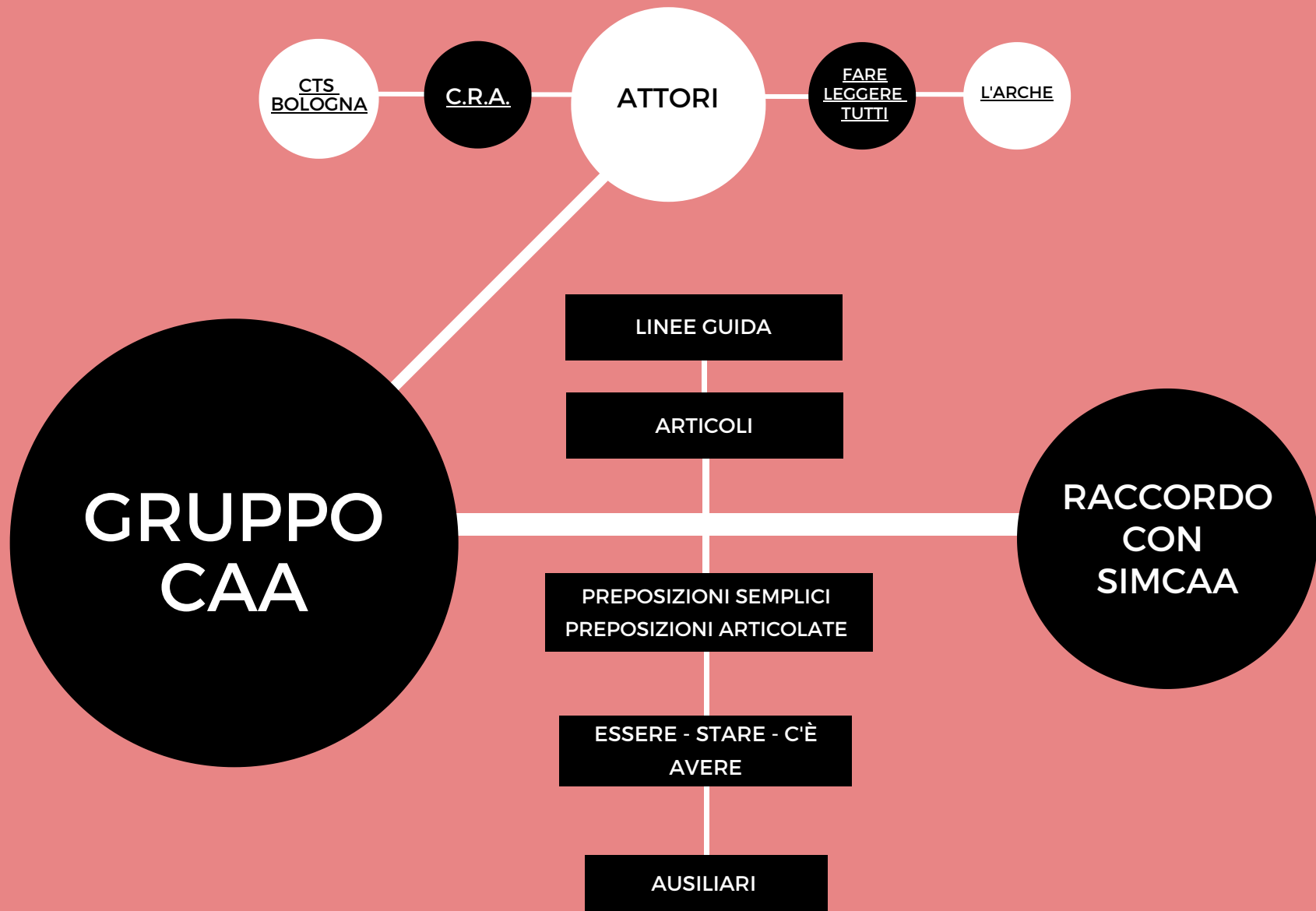


PDF navigabile: “Linee Guida di utilizzo della CAA”



FARE LEGGERE TUTTI



Il gruppo di lavoro, configurandosi come una équipe multidisciplinare composta da docenti del CTS Bologna, il team multidisciplinare del Centro Regionale Ausili, FareLeggereTutti APS, operatore L'Arche Comunità Arcobaleno. Il gruppo ha avviato un percorso di confronto e sperimentazione sulla piattaforma SimCAA; le specificità e i campi di azione dei membri variano e ciascuno fornisce il suo punto di vista in un'ottica di condivisione di visione ed esperienze. Il lavoro di confronto congiunto, tra realtà che a vari livelli si occupano di inclusione, rappresenta una base solida nell'intento di dare, da un lato, supporto concreto agli utilizzatori di SimCAA, e, dall'altro, sviluppare una diretta collaborazione con gli amministratori della piattaforma per il buon esito della pratica di utilizzo della CAA. È su questo sfondo di azioni ed organizzazione che è maturato l'obiettivo di definire delle Linee guida nella costruzione del materiale e di localizzare la struttura grafica dei simboli per renderla congrua alla grammatica della lingua italiana. Gli argomenti di discussione sotto elencati sono quelli per i quali si è giunti a una forma condivisa.



GRUPPO DI LAVORO CAA



HOME



LINEE GUIDA[®]

[HOME](#)



USIAMO I PITTOGRAMMI A COLORI COME AIUTI VISIVI QUANDO ELABORIAMO:
ROUTINE, AGENDE,
SEQUENZE, ANTICIPAZIONI,
STORIE SOCIALI,
CALENDARI, ADATTAMENTI CURRICULARI, MARCATURA DEGLI SPAZI.

I PITTOGRAMMI COSÌ UTILIZZATI SONO UN CONCENTRATO DI SIGNIFICATI.



[HOME](#)

MODELLO
INBOOK

USIAMO I PITTOGRAMMI IN B/N CON
DETTAGLI PIÙ SCARSI, GAMMA
CROMATICA DI BASE
SENZA OMBRE, SCHEMATICI, PER LA
TRADUZIONE DI TESTI NARRATIVI,
STORIE, REGOLE DI GIOCHI.
IN QUESTO CASO LA TRADUZIONE È
LETTERALE, VENGONO TRADOTTE TUTTE
LE PARTI DEL DISCORSO.



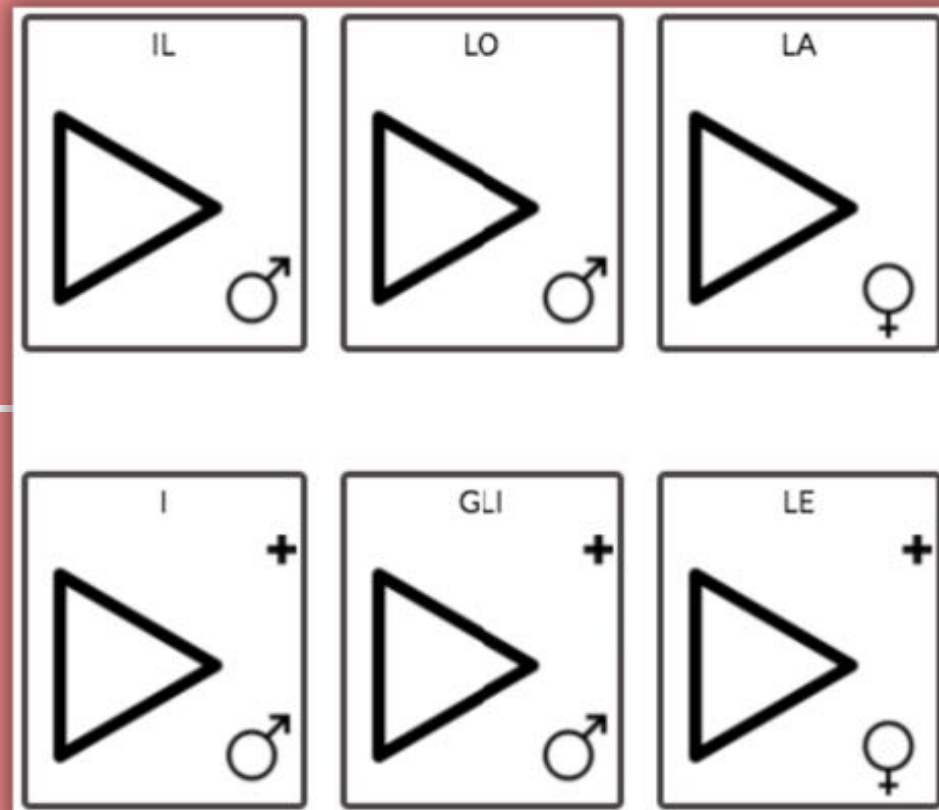
HOME



ARTICOLI

[HOME](#)

RAPPRESENTIAMO L'ARTICOLO PLURALE CON IL WATERMARK SPECIFICO IN PIATTAFORMA ,
NON UTILIZZIAMO LA RAPPRESENTAZIONE ARASAAC DELL'ARTICOLO PLURALE.

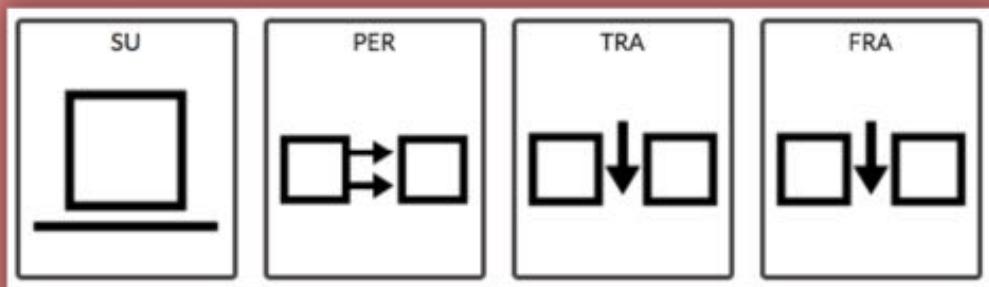
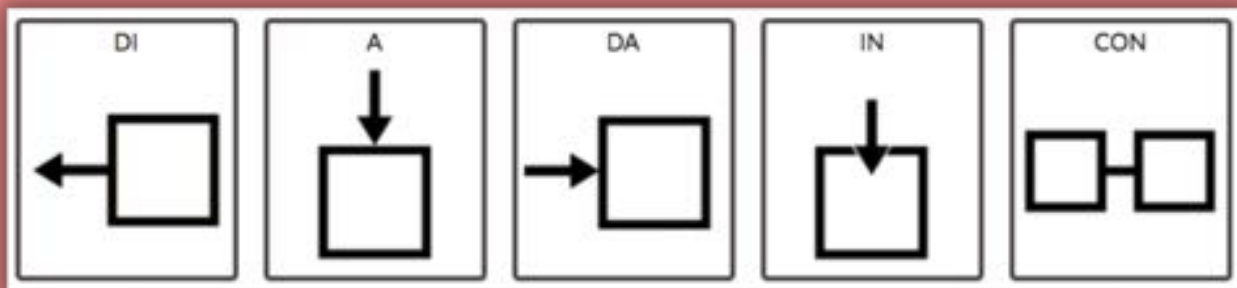
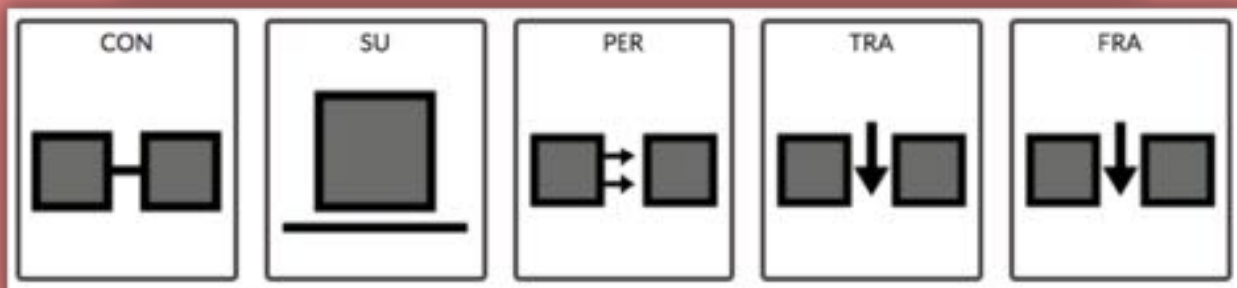
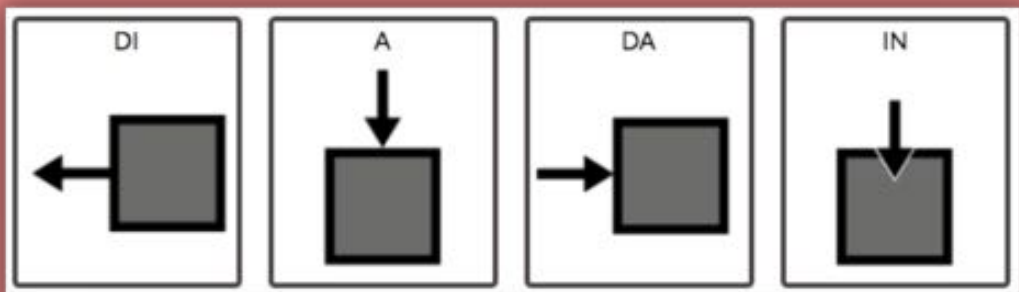


HOME



PREPOSIZIONI SEMPLICI

[HOME](#)



PREPOSIZIONI SEMPLICI
IN BIANCO E NERO O IN
"GRIGIO E NERO
ARASAAC"

HOME

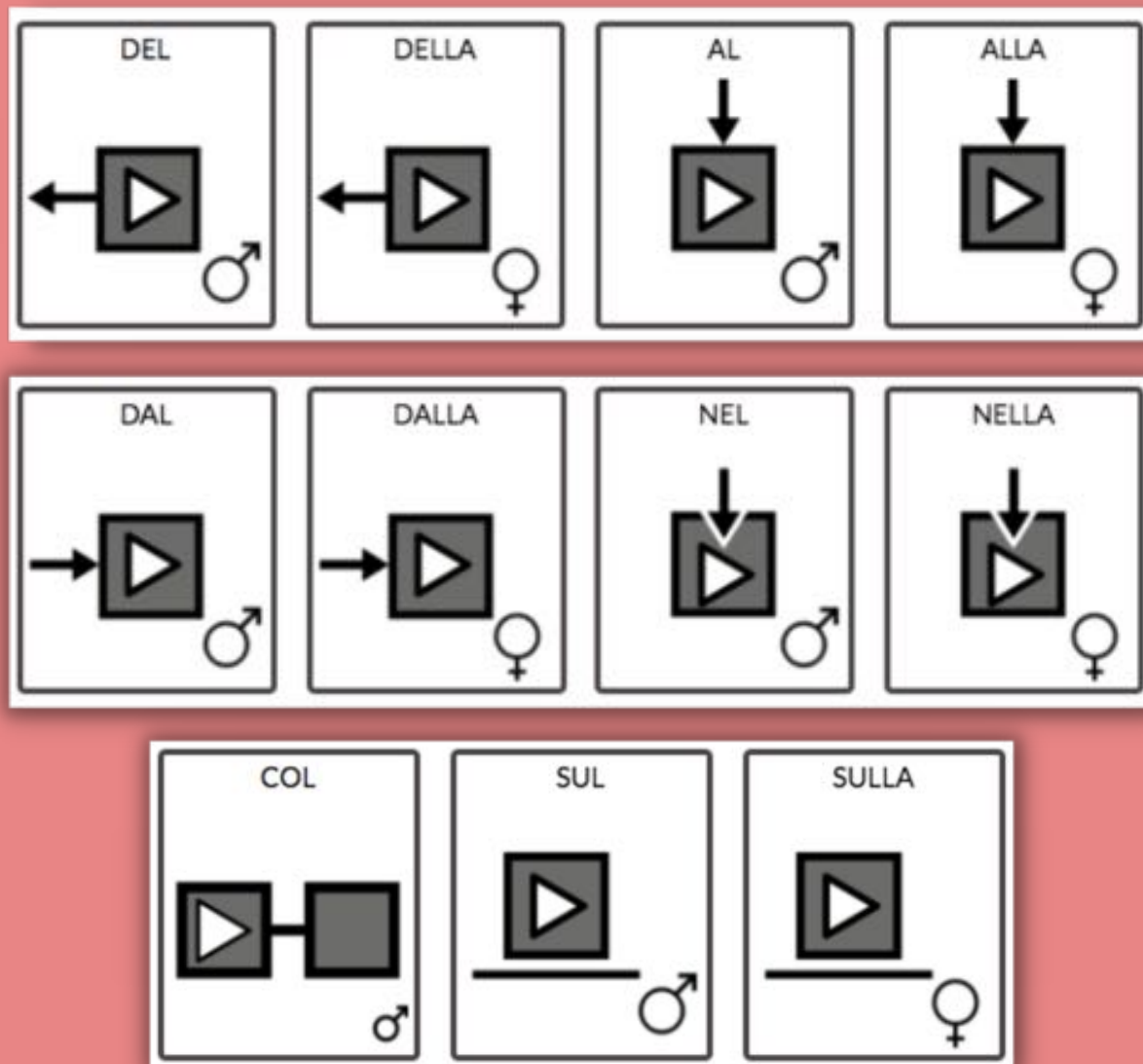


PREPOSIZIONI ARTICOLATE

[HOME](#)

PREPOSIZIONI
ARTICOLATE
IN "GRIGIO E NERO
ARASAAC"

RAPPRESENTIAMO
LE PREPOSIZIONI
ARTICOLATE PLURALI
CON IL WATERMARK
SPECIFICO IN
PIATTAFORMA.

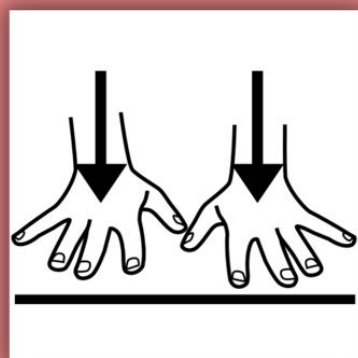


[HOME](#)

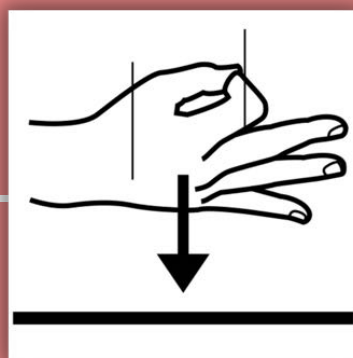


**VERBI
ESSERE E
AVERE**

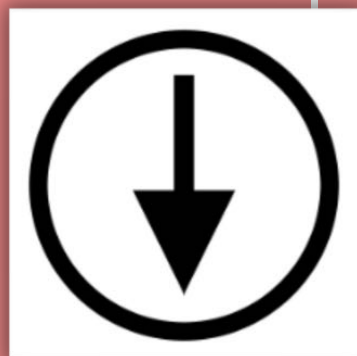
HOME



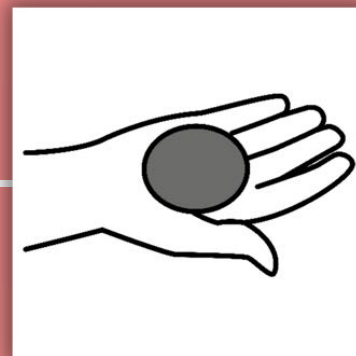
STARE



ESSERE



C'È

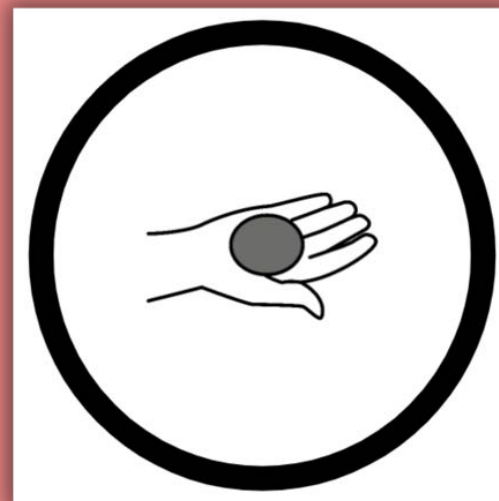


AVERE

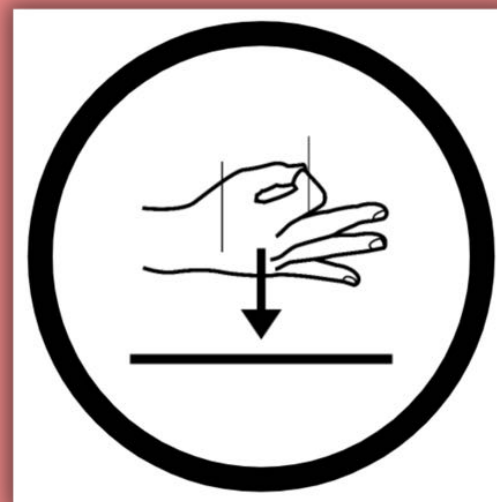
PER IL VERBO ESSERE SONO STATI SCELTI 3 PITTOGRAMMI DIFFERENTI PER "ESSERE", "STARE" ED "ESSERCI"; È STATA INOLTRE FATTA UNA SCELTA UNIVOCA PER IL VERBO "AVERE".

HOME

VERBI AUSILIARI



AVERE

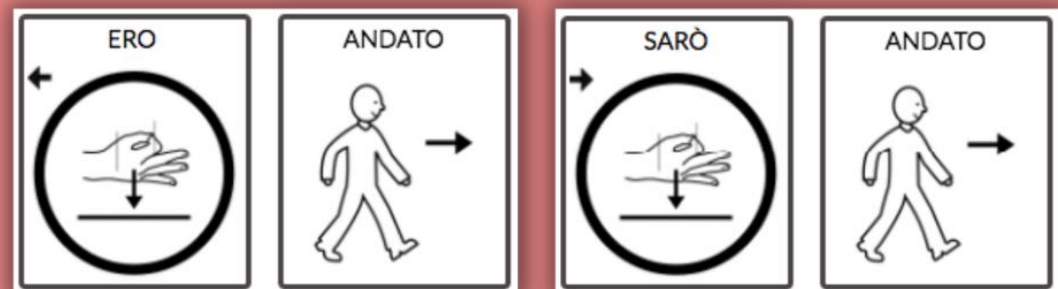
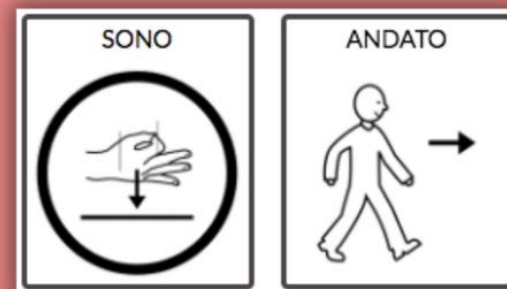
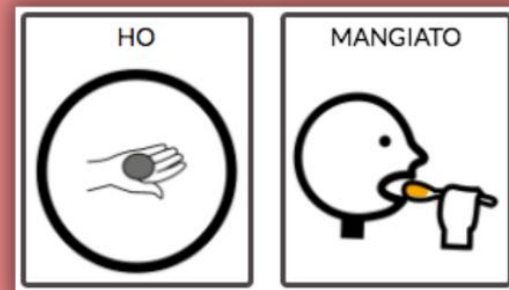


ESSERE



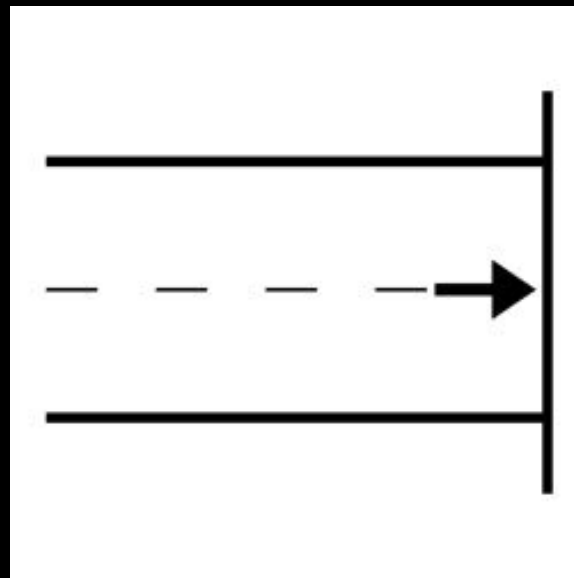
HOME

SI SCEGLIE DI CONIUGARE
L'AUSILIARE AL PASSATO O
AL FUTURO CON I
QUALIFICATORI IN USO
LASCIANDO IL PARTICIPIO
SENZA QUALIFICATORE.



HOME

FINE



HOME